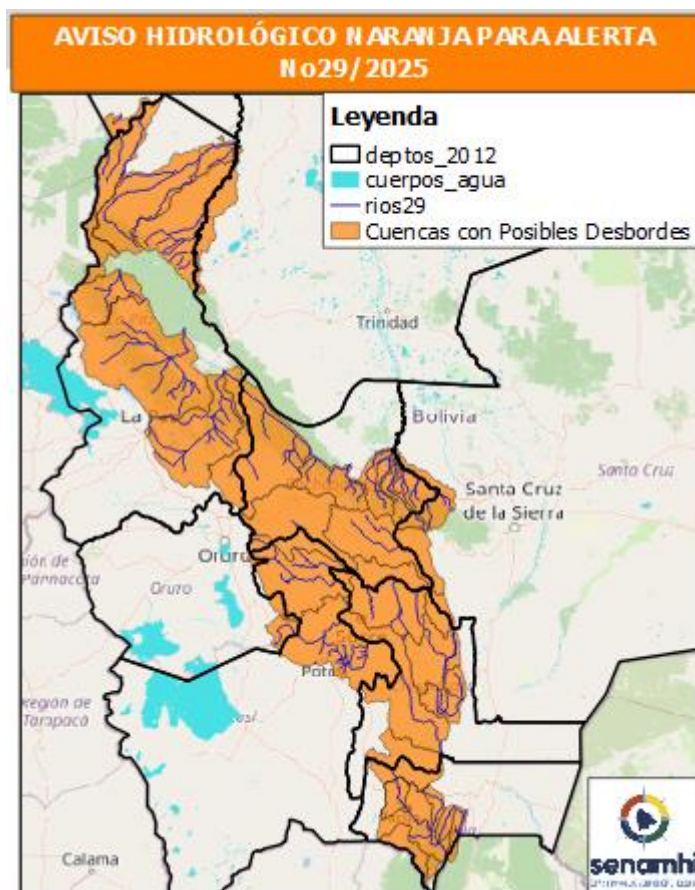


AVISO DE ALERTA HIDROLÓGICA N° 29/25

ALERTA NARANJA

PARA EL PERIODO: 17 AL 21 OCTUBRE DE 2025

ASCENSOS REPENTINOS Y EN ALGUNOS CASOS ASCENSOS PROGRESIVOS DE NIVEL, CON POSIBLES DESBORDES EN LAS CUENCAS DE LOS RÍOS BENI (Sub-Cuencas de Cabecera), CHAYANTA, ALTO PILCOMAYO, GRANDE (Chuquisaca), PARAPETÍ (Chuquisaca), PILCOMAYO (Chuquisaca), MIZQUE, CAINE, ROCHA AFECTANDO A:



DEL 17 AL 20/10/2024:

✓ **Departamento de Tarija (Cuenca Río Bermejo, Guadalquivir, Pilaya):**

- **Río Pilaya, y afluentes secundarios**, ascensos cerca a los niveles de seguridad en áreas próximas a las poblaciones de: San Josesito y poblados cercanos.
- **Río Guadalquivir, y afluentes secundarios** ascensos próximos a los niveles de seguridad con posibles desbordes para los poblados de: San Mateo, Monte Sur y zonas cercanas.

"2025 BICENTENARIO DE BOLIVIA"

- **Río Bermejo**, y *afluentes secundarios* ascensos próximos a los niveles de seguridad con posibles desbordes que afectarán a poblados de: Los Pozos, Bermejo y comunidades cercanas.
- **Río Salinas**, y *afluentes secundarios*, ascensos próximos a los niveles de seguridad con posibles desbordes que afectarán a poblados de: Entre Ríos, Los Naranjos, Salinas y comunidades cercanas.
- **Río San Telmo**, y *afluentes secundarios*, ascensos próximos a los niveles de seguridad con posibles desbordes que afectarán a poblados de: San Telmo y comunidades cercanas.

DEL 17 AL 20/10/2024:

✓ **Departamento de Chuquisaca (Cuenca Río Grande, Pilcomayo y Parapetí):**

- **Río Chico**, y *afluentes secundarios*, ascensos con posibles desbordes de nivel en áreas próximas a los poblados de: Chuqui Chuqui, Surima y poblaciones cercanas.
- **Río Ravelo**, y *afluentes secundarios*, ascensos con posibles desbordes de nivel en áreas próximas a los poblados de: Ravelo y poblaciones cercanas.
- **Río Potolo**, y *afluentes secundarios*, ascensos con posibles desbordes de nivel en áreas próximas a los poblados de: Potolo y poblaciones cercanas.
- **Río Chaunaca**, y *afluentes secundarios*, ascensos con posibles desbordes de nivel en áreas próximas a los poblados cercanos.
- **Río Quirpirchaca**, y *afluentes secundarios*, ascensos con posibles desbordes de nivel en áreas próximas a los poblados de: Chuquisaca Ciudad y poblaciones cercanas.
- **Río Pilcomayo**, y *afluentes secundarios*, ascensos de nivel con posibles desbordes en áreas próximas a los poblados de: Yotala, San Lucas, Azurduy y poblaciones cercanas.
- **Río Parapetí**, y *afluentes secundarios*, ascensos con posibles desbordes en áreas próximas a las poblaciones de: Azurduy, Monteagudo, San Pablo de Huacareta y poblados cercanos.
- **Río Pescado**, y *afluentes secundarios*, ascensos con posibles desbordes de nivel en áreas próximas a los poblados de: Padilla y poblaciones cercanas.
- **Río Zudañez**, y *afluentes secundarios*, ascensos con posibles desbordes de nivel en áreas próximas a los poblados de: Zudañez y poblaciones cercanas.
- **Río Azero**, y *afluentes secundarios*, ascensos con posibles desbordes de nivel en áreas próximas a los poblados de: Padilla y poblaciones cercanas.

DEL 17 AL 19/10/2025:

✓ **Departamento de Potosí (Cuenca Río Chayanta, Alto Pilcomayo):**

- **Río Chayanta**, y *afluentes secundarios*, ascensos con posibles desbordes de nivel en áreas próximas a los poblados de: San Pedro de Buena Vista, Toro Toro, Llallagua y poblaciones cercanas.

"2025 BICENTENARIO DE BOLIVIA"

- **Río San Pedro, y afluentes secundarios**, ascensos con posibles desbordes de nivel en áreas próximas a los poblados cercanos.
- **Río Alto Pilcomayo, y afluentes secundarios** ascensos repentinos con posibles desbordes en áreas próximas a las poblaciones de: Yocalla, Tarapaya y poblados cercanos.
- **Río Tinguipaya, y afluentes secundarios** ascensos repentinos con posibles desbordes en áreas próximas a las poblaciones de: Tinguipaya y poblados cercanos.

DEL 18 AL 20/10/2024:

✓ **Departamento de Cochabamba (Cuenca Alta del Río Mamoré):**

- **Río Ivirgarzama, y afluentes secundarios**, crecidas repentinas con posibles desbordes que afectarán a poblados de: Ivirgarzama y poblados cercanos.
- **Río Magareño, y afluentes secundarios**, crecidas repentinas con posibles desbordes que afectarán a poblados de: Ivirgarzama y poblados cercanos.
- **Río Chimoré, y afluentes secundarios**, crecidas con posibles desbordes que afectarán a poblados de: Chimoré y comunidades cercanas.
- **Río Chapare, y afluentes secundarios**, ascensos con posibles desbordes en las poblaciones de: Villa Tunari, Puerto San Pedro, Santa Rosa del Chapare y comunidades cercanas.
- **Río Mizque, y afluentes secundarios**, ascensos con posibles desbordes en las poblaciones de: Mizque, Pojo y comunidades cercanas.
- **Río Rocha, y afluentes secundarios**, ascensos con posibles desbordes en las poblaciones de: Cochabamba Ciudad, Tiraque y poblaciones cercanas.
- **Río Taquiña, y afluentes secundarios**, ascensos con posibles desbordes en las poblaciones de: Tiquipaya y poblaciones cercanas.
- **Río Arque, y afluentes secundarios**, ascensos con posibles desbordes en las poblaciones de: Arque, Capinota y poblaciones cercanas.
- **Río Siches, y afluentes secundarios**, ascensos con posibles desbordes en las poblaciones de: Cliza y poblaciones cercanas.
- **Río Paracaya, y afluentes secundarios**, ascensos con posibles desbordes en las poblaciones de: Punata, Tiraque y poblaciones cercanas.

DEL 18 AL 21/10/2025:

✓ **Departamento de La Paz Cuenca Río Beni (Yungas y Norte):**

- **Río Tipuani, y afluentes secundarios** ascensos con posibles desbordes que afectarán a poblados de: Chajolpaya, San Lorenzo de Luriacani, Unutuluni, Molleterio, Puente Cangallí, Tipuani, Chima, Bartolo, Guanay y comunidades cercanas.
- **Río Mapiri, y afluentes secundarios** ascensos con posibles desbordes que afectarán a poblados de: Guanay, Angosto Quercano, Mapiri y comunidades cercanas.
- **Río Consata, y afluentes secundarios** ascensos con posibles desbordes que afectarán a poblados de: Ayata, Chuma, Quiabaya, Aucapata y comunidades cercanas.

"2025 BICENTENARIO DE BOLIVIA"

- **Río Charazani**, y *afluentes secundarios* ascensos con posibles desbordes que afectarán a poblados de: Charazani, Curva y comunidades cercanas.
- **Río Atén**, y *afluentes secundarios* ascensos con posibles desbordes que afectarán a poblados de: Apolo y comunidades cercanas.
- **Río Ichara**, y *afluentes secundarios*, ascensos repentinos con posibles desbordes para los poblados de: Pongo B2, Quime y comunidades cercanas desde sus nacientes.
- **Río Khatu**, y *afluentes secundarios*, ascensos repentinos con posibles desbordes para los poblados de: Inquisivi y comunidades cercanas desde sus nacientes.
- **Río Miguillas**, y *afluentes secundarios* ascensos progresivos con posibles desbordes en poblaciones cercanas.
- **Río Luribay**, y *afluentes secundarios* ascensos progresivos con posibles desbordes para los poblados de: Luribay y comunidades cercanas.
- **Río Sahapaki**, y *afluentes secundarios* ascensos progresivos con posibles desbordes para los poblados de: Sahapaki y comunidades cercanas.
- **Río Tamampaya**, y *afluentes secundarios* ascensos progresivos con posibles desbordes en poblaciones cercanas.
- **Río Solacama**, y *afluentes secundarios* ascensos progresivos con posibles desbordes en Chulumani y poblaciones cercanas.
- **Río Unduavi**, y *afluentes secundarios* ascensos progresivos con posibles desbordes en poblaciones cercanas.
- **Río Chulumani**, y *afluentes secundarios* ascensos progresivos con posibles desbordes en poblaciones de Chulumani y poblaciones cercanas.
- **Río Taquesi**, y *afluentes secundarios* ascensos progresivos con posibles desbordes en poblaciones cercanas.
- **Río Boopi**, y *afluentes secundarios*, ascensos con posibles desbordes para los poblados de: La Asunta y comunidades cercanas.
- **Río Zongo**, y *afluentes secundarios* ascensos repentinos con posibles desbordes para los poblados de: Zongo, Cahua, Apana, Fariñas y comunidades cercanas.
- **Río Coroico**, y *afluentes secundarios* ascensos repentinos con posibles desbordes que afectarán a poblados de: Coroico, Caranavi, Santa Rita de Buenos Aires y comunidades cercanas.
- **Río Yara**, y *afluentes secundarios* ascensos repentinos con posibles desbordes que afectarán a poblados cercanos.
- **Río Tuichi**, y *afluentes secundarios* ascensos progresivos de nivel con posibles desbordes en áreas próximas a poblados de Pelechuco y comunidades cercanas desde cabecera de cuenca hacia cuenca baja.

DEL 18 AL 21/10/2025:

✓ **Departamento de La Paz (Amazonia Norte):**

- **Río Enapurera, y afluentes secundarios** ascensos progresivos de nivel con posibles desbordes en áreas próximas a poblados de Ixiamas y comunidades cercanas.
- **Río Tequeje, y afluentes secundarios** ascensos progresivos de nivel con posibles desbordes en áreas próximas a poblados cercanos.
- **Río Cuñada, y afluentes secundarios** ascensos progresivos de nivel con posibles desbordes en áreas próximas a poblados cercanos.

SENAMHI, VIERNES 17 DE OCTUBRE DE 2025

DIRECCIÓN DE HIDROLOGÍA
UNIDAD DE ANÁLISIS Y PRONÓSTICOS HIDROLÓGICOS
SENAMHI - BOLIVIA
DEFINICION DE LA ALERTA

ALERTA NARANJA:

Se declara cuando la tendencia ascendente de los niveles de los ríos y la persistencia e intensidad de las lluvias indican la posibilidad de presentar desbordes en las próximas horas. (Para el uso de navegación esta alerta significa que aún es posible navegar).

"2025 BICENTENARIO DE BOLIVIA"

